



Electrolux
PROFESSIONAL

Línea de Cocción Modular Parrilla Eléctrica HP Top 700XP 1200mm

ARTÍCULO # _____

MODELO # _____

NOMBRE # _____

SIS # _____

AIA # _____



371268 (E7GRELGS0P)

Parrilla TOP Eléctrica
PowerGrill - HP 1200 mm

Descripción

Artículo No. _____

Parrilla TOP Eléctrica PowerGrill - HP 1200 mm - Elementos térmicos Incoloy colocados bajo la superficie de cocción - Parrillas de 2 mm de espesor fácilmente extraíbles para la limpieza - Elementos de calentamiento basculantes - Grifo de agua integrado - Cuba fija incorporada con desagüe - Cada cámara de combustión tiene una regulación de potencia independiente a través de un mando de control - Mando de control para el grifo de llenado de agua - Plano de trabajo en acero inoxidable en una sola pieza prensada de 1,5 mm de grosor - Los bordes laterales de la máquina son en ángulo recto para una unión perfecta entre unidades, eliminando huecos y posibles filtraciones de suciedad.

Características técnicas

- Elementos térmicos Incoloy colocados bajo la superficie de cocción.
- Cada cámara de combustión tiene una regulación de potencia independiente a través de un mando de control.
- Luz indicadora de potencia.
- Los elementos de calentamiento basculan a 90° para una fácil limpieza.
- Parrilla de 2 mm de espesor en forma de U extraíble para un rápido calentamiento de la superficie de cocción.
- Cuba fija para recoger los jugos y grasas residuales de la cocción.
- Gran desagüe protegido por un tubo de rebosadero y un filtro.
- Se debe añadir agua a la cuba antes de comenzar a operar.
- Alarma luminosa avisa cuando el nivel de agua en la cuba está bajo.
- Mando de control para el grifo de llenado de agua.
- Deflectores extraíbles en acero inoxidable para recuperar el calor y reducir los tiempos de cocción.
- Alzatina en acero inoxidable en los lados de la superficie de cocción. La alzatina se quita fácilmente para su limpieza.
- La configuración Top puede instalarse en una base refrigerada/congelada con opciones de disposición limitadas.
- Adecuado para la instalación en el mostrador.

Construcción

- Unidad de 730 mm de fondo para proporcionar una superficie de trabajo mayor.
- Todos los paneles exteriores son en acero inoxidable con acabado Scotch Brite.
- Plano de trabajo en acero inoxidable en una sola pieza prensada de 1,5 mm de espesor.
- Los bordes laterales de la máquina son en ángulo recto para una unión perfecta entre unidades, eliminando huecos y posibles infiltraciones de suciedad.

Aprobación: _____



Experience the Excellence
www.electroluxprofessional.com
marketing.es@electroluxprofessional.com

accesorios incluidos

- 1 de Rascador para Parrilla Eléctrica PNC 206436 top HP

accesorios opcionales

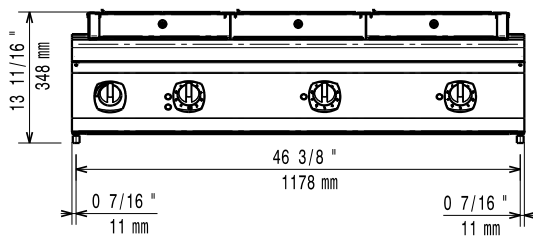
- Kit de sellado de juntas PNC 206086 ☐
- Soporte para sistema a puente 1200 mm PNC 206139 ☐
- Soporte para sistema a puente 1400 mm PNC 206140 ☐
- Soporte para sistema a puente 1600 mm PNC 206141 ☐
- Pasamanos laterales, derecho e izquierdo PNC 206307 ☐
- Rascador para Parrilla Eléctrica top HP PNC 206436 ☐
- EXTENSIÓN DE DRENAJE PARA PARRILLA ELÉCTRICA HP PNC 206437 ☐
- Pasamanos frontal 1200 mm PNC 216049 ☐
- Pasamanos frontal 1600 mm PNC 216050 ☐
- 2 paneles cobertura lateral para elementos top PNC 216277 ☐



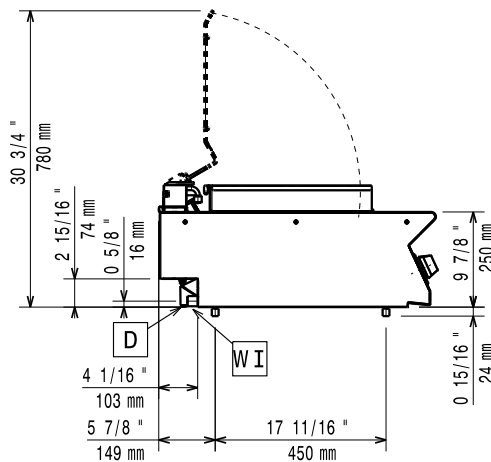
Electrolux
PROFESSIONAL

Línea de Cocción Modular Parrilla Eléctrica HP Top 700XP 1200mm

Alzado

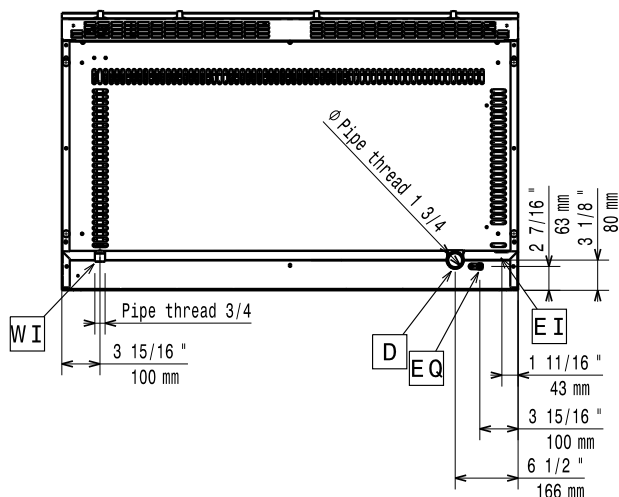


Lateral



- D = Desagüe
EI = Conexión eléctrica (energía)
EQ = Tornillo equipotencial
WI = Entrada de agua

Planta



Eléctrico

Suministro de voltaje	400-415 V/3N ph/50/60 Hz
Predispuesto para:	400-415V 3N~ 50/60Hz
Potencia eléctrica max.:	11.25 kW

Agua

Tamaño de la línea de desagüe:	1"1/4
--------------------------------	-------

Info

Si se instala el equipo a lado de mobiliario o otras maquinarias sensibles a la temperatura, se aconseja mantener una distancia de aproximadamente 150mm o separar a través de un aislamiento térmico.

Dimensiones externas, ancho 1200 mm

Dimensiones externas, fondo 730 mm

Dimensiones externas, alto 250 mm

Peso neto 107 kg

Grupo de certificación: HEG7E3

Ancho de la superficie de cocción:

1065 mm

Fondo de la superficie de cocción

400 mm

Línea de Cocción Modular
Parrilla Eléctrica HP Top 700XP 1200mm

La Empresa se reserva el derecho de modificar especificaciones sin previo aviso



2026.02.03